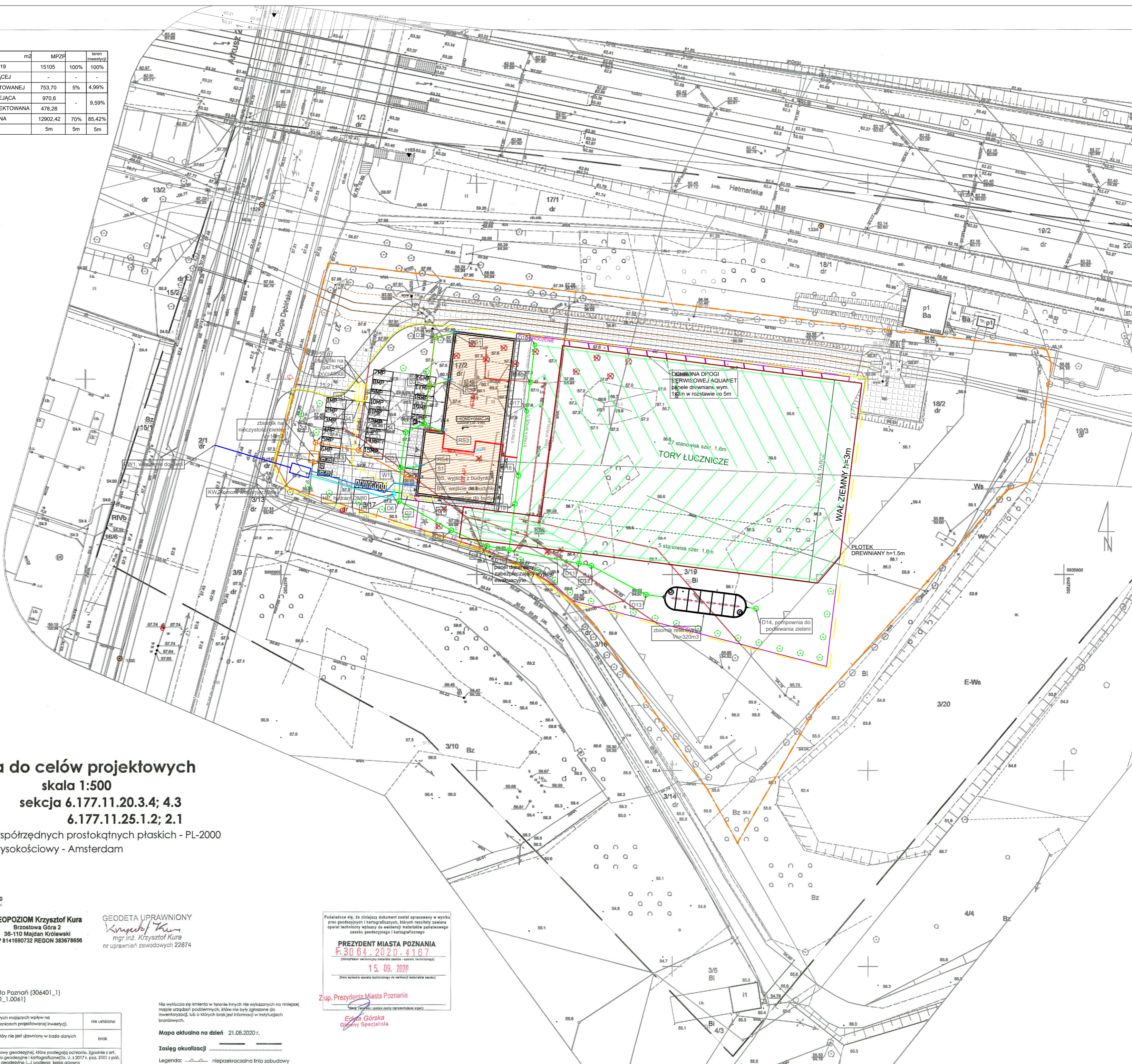


BILANS TERENU	m2	MPZP	teren inwestycji
POWIERZCHNIA DZIAŁEK 17/2, 18/2, 3/19	15105	100%	100%
POWIERZCHNIA ZABUDOWY ISTNIEJĄCEJ	-	-	-
POWIERZCHNIA ZABUDOWY PROJEKTOWANEJ	753,70	5%	4,99%
POWIERZCHNIA UTWARDZONA ISTNIEJĄCA	970,6	-	9,59%
POWIERZCHNIA UTWARDZONA PROJEKTOWANA	478,28	-	-
POWIERZCHNIA BIOLOGICZNIE CZYNNA	12902,42	70%	85,42%
MAKSIMALNA WYSOKOŚĆ BUDYNKU	5m	5m	5m



UWAGI:

1. Wszystkie roboty należy wykonywać zgodnie z Polskimi Normami, "Warunkami technicznymi wykonania i odbioru robót, budowlano-montażowych" opracowanymi przez Instytut Techniki Budowlanej oraz zasadami wiedzy i sztuki budowlanej.
2. Brak wskazania na rysunku technicznym elementu, którego zastosowanie wynika ze znanych lub powszechnie przyjętych rozwiązań w zakresie sztuki budowlanej nie zwalnia wykonawcy z konieczności skalkulowania i zastosowania takiego elementu w porozumieniu z Inwestorem a także z projektantem i za jego zgodą.
3. Każdy składnik projektowy należy rozpatrywać i rozpoznawać w dokumentacji w kontekście wszystkich rysunków, które do tego składnika się odnoszą z uwzględnieniem wszystkich opisów technicznych i zasad sztuki budowlanej.
4. Wszystkie elementy instalacji należy przyjmować według pozycji opisanych na schematach lokalizacyjnych w dokumentacji.
5. Zastąpienie niezgodności pomiędzy projektem sanitarnym i pozostałymi opracowaniami branżowymi oraz stanem istniejącym należy wyjaśnić i uzgodnić z projektantem.
6. Wszystkie elementy ruchowe, elementy wyposażenia, w szczególności elementy stolarstwa i słusarki okiennej i drzwiowej, balustrad, i innych należy zamawiać i wykonywać / montować na podstawie zwerifikowanych obmiarów rzeczowych wykonanych na obiekcie.
7. Wszystkie materiały użyte w projekcie, rozwiązania techniczne i urządzenia muszą odpowiadać normom bezpieczeństwa ppol. i bhp, posiadać odpowiednie atesty i aprobaty do stosowania w budownictwie.
8. Uwagi i opisy zamieszczone w części opisowej projektu są integralną częścią niniejszego opracowania.
9. Ze względu na rodzaj robót Wykonawca, powinien zwać sobie sprawę z prac, jakie należy wykonać, z ich zakresu i ich rodzaju. Dzięki umiejętności zawodowym w swojej specjalności powinien uzupełnić szczegóły, które mogłyby zostać pominięte w poszczególnych częściach dokumentacji tak, aby idealnie wykonać opisany obiekt i zagwarantować wymagany rezultat.
10. W przypadku błędów, pomyłek lub wątpliwości interpretacyjnych Wykonawca, przed złożeniem oferty, winien wyjaśnić sporne kwestie z Projektantem lub z Inwestorem. Wszystkie niesygnalizowane niejasności będą interpretowane z korzyścią dla Inwestora.
11. Wszystkie specyfikacje urządzeń i rysunki szczegółowe proponowane przez Wykonawcę należy zatwierdzić u Inwestora lub w Biurze Projektowym. Urządzenia, materiały i ich produkcja mają charakter informacyjny. Dopuszcza się stosowanie innych materiałów spełniających wymogi i parametry przedmiotowej dokumentacji pod warunkiem, że będą współdziałać w ramach całego systemu i układu budowlano - instalacyjnego.
12. Biuro Projektowe nie ponosi odpowiedzialności za wszelkie nieuzasadnione zmiany wynikające z uszczegółowienia rozwiązań funkcjonalnych, technologicznych, dostosowania do wymogów stawianych przez technologię, konstrukcję, instalację, itd. oraz zmian wprowadzonych przez Inwestora.
13. Roboty należy wykonać w uzgodnieniu oraz zgodnie z zaleceniami nadzorów technicznych.
14. Wszystkie wymiary, w zależności od skali rysunku, podawane są w metrach, w centymetrach, w milimetrach. Obowiązkiem wykonawcy jest sprawdzenie wymiarów w naturze. W przypadku jakiegokolwiek zmiany lub różnicy zauważonej między projektem a stanem faktycznym wykonawca zobowiązany jest przekazać tę informację do biura projektowego.
15. W trakcie prac może w niewielkim zakresie zaistnieć konieczność wykonania dodatkowych prac niemożliwych do określenia na etapie wykonywania dokumentacji projektowej i tym samym nie ujętych w niniejszej opracowaniu.
16. Rzędne góry studni skoordynować z pozostałymi branżami, a szczególnie z drogową.
17. Wszystkie studnie kanalizacji deszczowej wykonać z osadnikiem.

LEGENDA

- Przyłącze wodociągowe - ETAP 1
- Zewnętrzna instalacja wody bytowej - ETAP 1
- Zewnętrzna instalacja wody ppol. - ETAP 1
- Zewnętrzna instalacja kanalizacji sanitarnej - ETAP 1
- Zewnętrzna instalacja kanalizacji deszczowej - ETAP 1
- Zewnętrzna instalacja kanalizacji deszczowej czystej - ETAP 2
- Drenaż torów - ETAP 1
- Zewnętrzna instalacja gazu - ETAP 1
- Demontaże - ETAP 1

LEGENDA DO OZNACZEŃ RYSUNKOWYCH

teren inwestycji	
obszar podlegający przekształceniu	
granica etapów	
nieprzekraczalna linia zabudowy	
budynek projektowany	
istniejąca nawierzchnia utwardzona z kostki prefabrykowanej	
projektowana nawierzchnia utwardzona z płyt asfaltowych	
projektowana nawierzchnia utwardzona z kostki betonowej	
teren zielony istniejący	
teren zielony projektowany	
tory łucznicze o nawierzchni trawiastej	
ks. tłoczna z 2.5m strefami ochronnymi	
projektowana zielen wysoka na terenie parkingu	
miejsca postojowe	
wejścia do budynku	
projektowany wjazd na działkę	
istniejący wjazd na działkę	
istniejący hydrant zewnętrzny z zasięgiem	

BIURO PROJEKTÓW
UL. JAWORNIKA 8/229, 60-161 POZNAŃ
tel. 792 621 345

INWESTOR
MIASTO POZNAŃ
PLAC KOLEGIACKI 17
61-841 POZNAŃ

INWESTYCJA
BUDOWA TORÓW LUCZNICZYCH Z BUDYNKIEM ADMINISTRACYJNO-SOCJALNYM Z HALLA STRZELAN, ZBIORNIKIEM BEZODPŁYWOWYM NA NIECZYSTOŚCI CIEKLE, PODZIEMNYM ZBIORNIKIEM NA WODĘ ADMINISTRACYJNO-SOCJALNYM

ADRES OBIEKTU
POZNAŃ, UL. DROGA DEBINSKA 27

NR DZIAŁKI
DZ. NR EW. 17/2, 18/2, 3/19
OBR. 61, ARK. 26

BRANŻA OPRACOWANIA
SANITARNA

FAZA DOKUMENTACJI
PROJEKT BUDOWLANY

TEMAT RYSUNKU
ZEWNIĘTRZNE DOZIEMNE INSTALACJE SANITARNE

SKALA	1:500	NR RYSUNKU	IZ_100
DATA	10.2020		
PROJEKTANT	mgr inż. Szymon Ratajczak Uprawnienia budowlane do projektowania bez ograniczeń w specjalności sanitarnej - nr ewid. WKP0131/PODS18		
SPRAWDZAJĄCY	mgr inż. Marek Jarych Uprawnienia budowlane do projektowania bez ograniczeń w specjalności sanitarnej - nr ewid. WKP0131/PODS17		
ASYSTENT	mgr inż. Katarzyna Górczyńska		

ROZPOWŚSZECHNIANIE I REPRODUKOWANIE TEGO DOKUMENTU, I WYKORZYSTYWANIE NIEZGODNIE Z UMOWĄ PRZEZ OSOBY NIEUPRAWNIONE JEST ZABRONIONE. BEZ AUTORYZOWANEJ ZGODY PROJEKTANTA, WSZYSTKIE PRAWA DO TEGO DOKUMENTU SĄ ZASTRZEŻONE.

Mapa do celów projektowych

skala 1:500
sekcja 6.177.11.20.3.4; 4.3
6.177.11.25.1.2; 2.1

1. Układ współrzędnych prostokątnych płaskich - PL-2000
2. Układ wysokościowy - Amsterdam

ZG-OUG.4104.4292.2020

Spis treści

GEOPOZIOM Krzysztof Kura
Brzośłowa Góra 2
36-110 Majdan Królewski
NIP 8141690732 REGON 383678656

GEODETA UPRAWNIONY
Krzysztof Kura
mgr inż. Krzysztof Kura
nr uprawnień zawodowych 22874

Miasto Poznań
Jedn. ewiden. (identyfikator): Miasto Poznań (306401_1)
Obreń (identyfikator): Włda(306401_1.0061)
Numer arkusza mapy: 26

Oznaczenie i symbol konturu użytku gruntowego mających wpływ na zagospodarowanie gruntów, zlokalizowanych w granicach projektowanej inwestycji.	nie ustalono
Oznaczenie i symbol konturu użytku gruntowego, który nie jest ujętym w bazie danych ewidencji gruntów i budynków	brak

Kolorem pomarańczowym zaznaczono punkty anaw geodezyjne, które podlegają ochronie. Zgodnie z art. 48 ust. 1, pkt 3 ustawy z dnia 17 maja 1989 r. - Prawo geodezyjne i kartograficzne (Dz. U. z 2017 r. poz. 2101 z póź. zm.), kto (...) niecały, uszkodza i przemienia znaki geodezyjne (...) podlega karze grzywny

Pokładam się, że niniejszy dokument został opracowany w wyniku prac geodezyjnych i kartograficznych, których rezultaty zawiera opartej technicznie wizerunek do ewidencji materiałów państwowego zasobu geodezyjnego i kartograficznego

PREZYDENT MIASTA POZNAŃ
F.30.64.2020.4167
15.09.2020
(Data wykonania operacji technicznej do ewidencji materiałów państw.)

Zup. Prezydenta Miasta Poznania

Edyta Górska
Główny Specjalista

Mapa aktualna na dzień 21.08.2020 r.

Zasieg aktualizacji

Legenda: nieprzekraczalna linia zabudowy