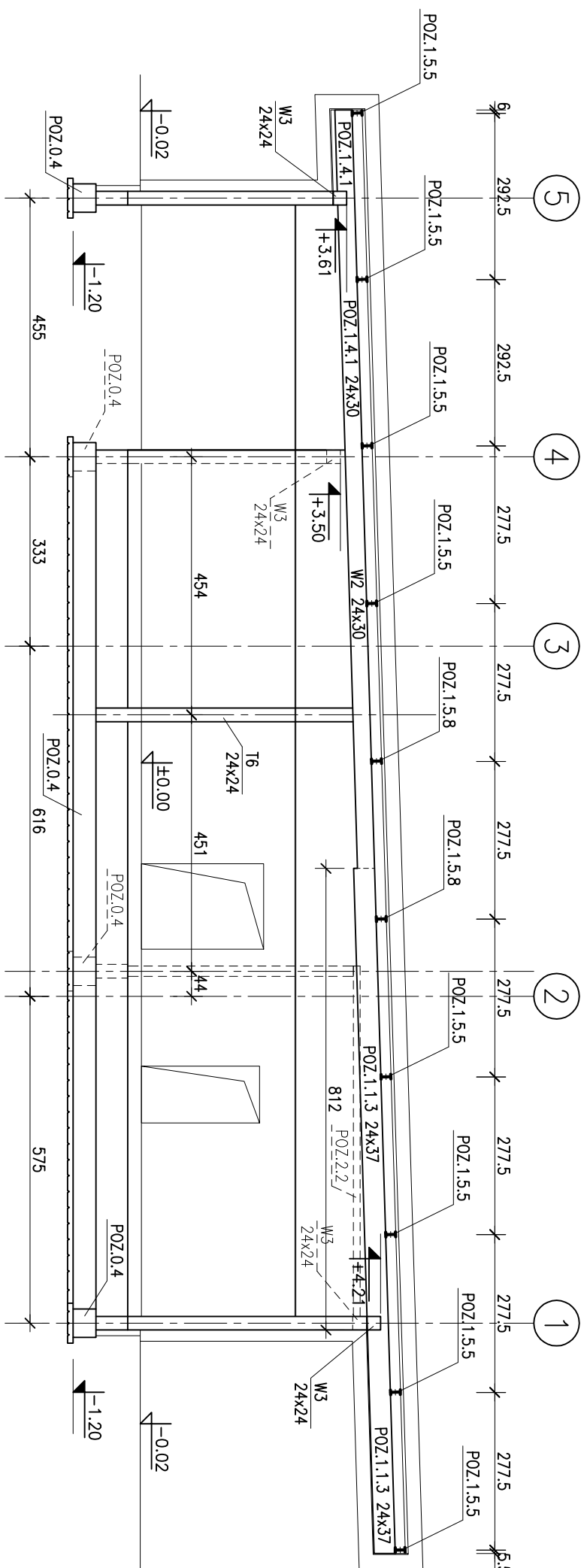
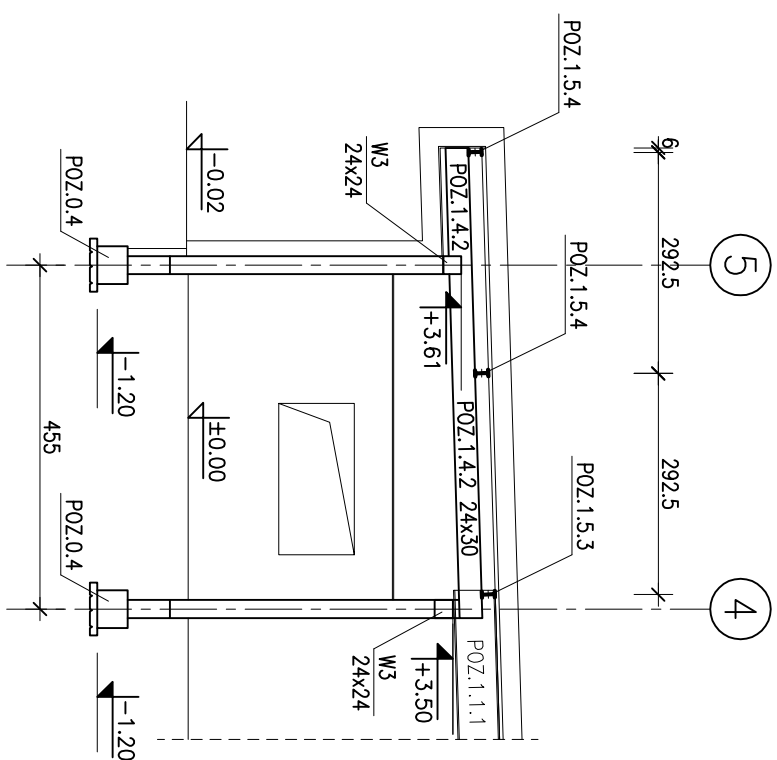


KŁAD KONSTRUKCJI W OSI A

1:10C



KŁAD KONSTRUKCJI W OSI C

1:10C

UWAGI:

- OTULINA PRĘTÓW ZBROJENIA:
 FLUNDAMENTÓW – 5 cm,
 SŁUPÓW, TRZPIENI – 3,5 cm,
 PODŁOŻÓW, STROPOW, WIENCÓW – 2,5 cm
- Z FLUNDAMENTÓW WYSTAWIĆ WYTKI DLA TRZPIENI I SŁUPÓW
- W ŚCIANACH POZOSTAWIĆ PRZERYWY ZE STRZEPANAMI
- A NASTĘPNIE BETONOWAĆ TRZPIENIE ŻELBETOWE

POWYŻEJ FUNDAMENTÓW:

BETON C30/37 (B37)

maks. stosunek w/c 0.55

STAL PROF. S355JR (18G2A)

FUNDAMENTIT: YA1 YC2

KLASA EKSP. XA1, XC2

PODBETON C8/10 (B10)

maks. stosunek w/c 0.65

STAL A-IIN (B500B), A-O

poziom porównawczy:

poziom posadowienia

ETAP 1 i 2

[illegible]